

GENESIS

GUIDE D'ENTRETIEN
DE LA PEINTURE MATE



GENESIS

TABLE DES MATIÈRES

ENTRETIEN PARTICULIER NÉCESSAIRE	
Introduction et garantie	01
CONSEILS D'ENTRETIEN GÉNÉRAL	
À faire et à ne pas faire	02
Nettoyage ponctuel	03
LAVER SON VÉHICULE	
Prélavage	05
Lavage	06
Roues	07
Procédure de lavage	08
Séchage	09
PROTECTION DU FINI MAT	10
PRODUITS D'ENTRETIEN DES FINIS MATS	10

ENTRETIEN PARTICULIER NÉCESSAIRE

La peinture mate est un traitement extérieur unique qui confère à votre véhicule Genesis un aspect distinctif. Elle nécessite une attention particulière pour conserver son apparence.

Les finis mats sont différents des autres finis automobiles. Les peintures lustrées typiques utilisent un enduit transparent qui reflète la lumière et crée un aspect brillant. Les finis mats, quant à eux, comportent un enduit différent qui diffuse la lumière, créant un fini « feutré » unique.

VOTRE FINI ET VOTRE GARANTIE

Garantie relative à la peinture – Les réparations du revêtement de peinture sont couvertes pendant les 36 premiers mois suivant la date de livraison au détail ou la date de la première utilisation, ou 60 000 kilomètres, selon la première éventualité. Consultez votre livret « Guide du propriétaire et renseignements sur la garantie » pour en savoir plus.

Veuillez noter que bien que la garantie standard relative à la peinture de Genesis s'applique aux défauts de matériaux ou de fabrication, elle ne couvre pas l'aspect mat du fini du véhicule. Il incombe uniquement au propriétaire du véhicule de maintenir l'aspect mat.

APRÈS AVOIR LU CE GUIDE :

Si vous avez d'autres questions au sujet de l'entretien du fini mat de votre véhicule, veuillez communiquer avec le service d'entretien de votre distributeur.

CONSEILS D'ENTRETIEN GÉNÉRAL



Pour profiter de l'aspect mat de votre véhicule pendant de nombreuses années, veuillez suivre les conseils d'entretien suivants.

À FAIRE ET À NE PAS FAIRE

N'utilisez pas de cires, d'enduits esthétiques, de produits ArmorAll^{MD} ou tout autre produit conçu pour les peintures ordinaires. N'utilisez que des produits spécialement conçus pour les peintures au fini mat.

N'utilisez pas de produits même légèrement abrasifs, comme des cires, des produits lustrants ou des pâtes à polir.

N'utilisez pas de nettoyeurs ou de polisseurs mécaniques.

N'utilisez pas de serviettes en ratine ou en tissu ou du papier absorbant. Ne frottez pas vigoureusement le fini, car vous pourriez le polir et créer une tache lustrée permanente. Les taches lustrées ne peuvent pas être éliminées.

N'utilisez pas les lave-autos commerciaux ou leurs produits lustrants.

La plupart des brosses de lave-autos, des « serviettes » mécanisées de grande taille et des produits d'embellissement peuvent endommager la peinture mate.

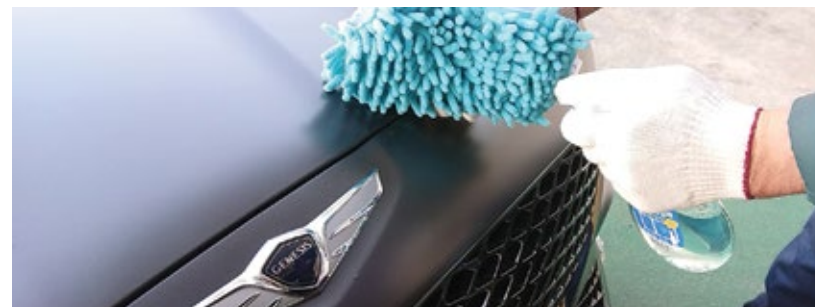
Lavez votre véhicule à la main avec un gant de lavage doux et un produit nettoyant doux sans danger pour la peinture mate (voir la section Produits d'entretien des finis mats).

Retirez les substances étrangères comme les insectes, le goudron et les débris routiers à l'aide d'un applicateur doux et d'un solvant doux; mouillez et imprégnez la zone avant le nettoyage, puis frottez légèrement.

Utilisez des chiffons en microfibre avec un nettoyant pour vitres à base d'alcool pour effectuer un nettoyage de base des surfaces.

NETTOYAGE PONCTUEL

En général, la méthode privilégiée pour éliminer la saleté et les débris est le lavage sous pression (voir la section Laver son véhicule aux pages 5 à 9), mais lorsque vous devez faire un nettoyage ponctuel rapide pour enlever de la sève ou des débris routiers avant qu'ils endommagent le fini, suivez les recommandations ci-dessous.



Faites un nettoyage ponctuel en vaporisant d'abord un chiffon et la surface peinte avec un nettoyant à peinture mate. N'utilisez pas de chiffons secs sur le fini.

MATÉRIEL DE NETTOYAGE PONCTUEL

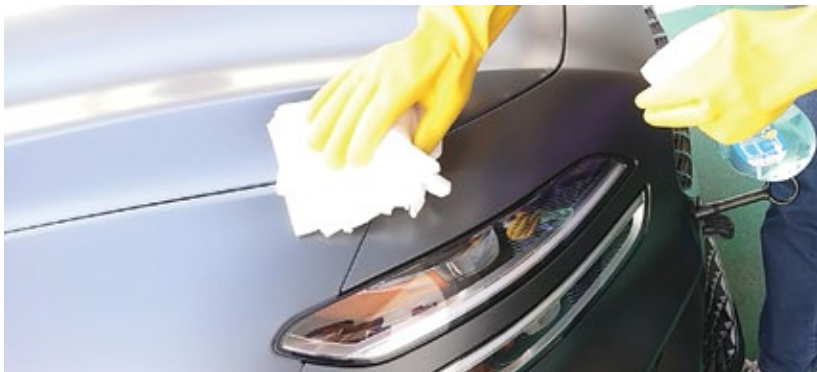
- Nettoyant pour vitres à base d'alcool (et non à base de vinaigre ou d'ammoniaque), nettoyant pour peinture mate ou solution à 50 % d'alcool et 50 % d'eau désionisée
- Détachant à goudron ou solvant pour débris routiers, au besoin
- Chiffon doux en microfibre convenant à la peinture mate

PROCÉDURE DE NETTOYAGE PONCTUEL GÉNÉRAL

- Appliquez un nettoyant pour vitres ou pour peinture mate sur le chiffon et la surface à nettoyer; n'utilisez pas de chiffons secs sur le fini, car ils l'endommageraient
- Imprégnez la tache et laissez-la ramollir
- Essuyez légèrement la surface à l'aide d'un léger mouvement de va-et-vient; évitez les mouvements circulaires, car ils peuvent créer des spirales sur le fini
- Rincez la surface à l'eau pour éliminer tout résidu du produit de nettoyage
- Répétez le processus, si nécessaire

CONSEIL PROFESSIONNEL :

Testez toujours les produits dans un endroit caché avant de les utiliser dans un endroit visible.



Si nécessaire, appliquez de nouveau le nettoyant pour vitres sur la surface et le chiffon en microfibre et répétez le processus, toujours en évitant les mouvements circulaires.

ÉLIMINATION DES TACHES NATURELLES ET DES DÉBRIS ROUTIERS

- Tout d'abord, vaporisez de l'eau sur la zone tachée pour éliminer les débris qui se détachent aisément
- Vaporisez un nettoyant pour vitres à base d'alcool, un nettoyant pour peinture mate ou une solution contenant 50 % d'alcool et 50 % d'eau désionisée
- Vaporisez le produit nettoyant sur une éponge ou un chiffon en microfibre humide
- Essuyez légèrement le fini du véhicule pour éliminer les débris
- Séchez la surface avec un chiffon en microfibre doux et humide

ÉLIMINATION DU GOUDRON ET DE LA SÈVE

- Vaporisez de l'eau sur la zone tachée pour éliminer les débris qui se détachent facilement
- Humidifiez les débris restants avec un détachant pour goudron et laissez-les tremper
- Appliquez le détachant pour goudron sur un chiffon en microfibre humide
- Essuyez légèrement le fini du véhicule pour éliminer les débris; laissez le solvant faire le travail en sans trop frotter
- Une fois les débris éliminés, lavez la surface avec un savon pour peinture mate et un chiffon en microfibre humide, puis rincez-la bien à l'eau
- Séchez la surface avec un chiffon en microfibre propre et humide

CONSEIL PROFESSIONNEL :

Imbibez un chiffon en microfibre de détachant pour goudron et posez-le sur les débris pour les faire tremper pendant cinq minutes avant le lavage.

LAVER SON VÉHICULE

LAVEZ VOTRE VÉHICULE À LA MAIN POUR DE MEILLEURS RÉSULTATS

Pour le lavage à la main, stationnez le véhicule dans un endroit frais et ombragé, à l'abri des rayons du soleil. Lisez attentivement ces procédures et préparez votre matériel avant de laver le véhicule.



Préparez votre matériel avant de laver le véhicule.

PRÉLAVAGE

Inspectez le véhicule pour voir s'il y a de la saleté ou des taches importantes, et traitez ces zones avant de laver le reste du véhicule.

MATÉRIEL DE PRÉLAVAGE

- Détachant pour goudron, décapant pour cire ou autres solvants convenant au type de débris sur la peinture
FACULTATIF : Produit de pré-lavage ou d'élimination de saleté tenace pour la peinture mate
- Tuyau d'arrosage muni d'une buse à obturateur
FACULTATIF : Nettoyeur à pression avec embout de diffusion produisant une pression inférieure à 2 500 lb/po²
- Chiffon en microfibre

LAVAGE SOUS PRESSION

- Le lavage sous pression (la pression ne doit pas dépasser 2 500 lb/po²) est le meilleur moyen d'éliminer la saleté tenace avant de laver votre véhicule. Utilisez une buse à diffusion et tenez-la à au moins 25 cm (10 po) de la peinture.
- Pour les taches tenaces, consultez la section Nettoyage ponctuel à la page 3, et suivez la procédure pour éliminer les taches sur le fini de votre véhicule avant de le laver.

CONSEIL PROFESSIONNEL :

Testez toujours les produits dans un endroit caché avant de les utiliser dans un endroit visible.

LAVAGE

MATÉRIEL DE LAVAGE

- Savon automobile conçu expressément pour la peinture mate
 - Gant de lavage automobile doux, tampon de nettoyage ou éponge en microfibre
 - Tuyau d'arrosage muni d'une buse à obturateur
 - Chamoisine, pour le séchage
- FACULTATIF : Nettoyeur à pression avec embout de diffusion produisant une pression inférieure à 2 500 lb/po², tenu à au moins 25 cm (10 po) de la peinture
- Deux seaux avec grille anti-saleté dans le fond (voir les photos ci-dessous)



Une grille placée au fond du seau empêchera les débris de souiller le gant de lavage et possiblement de rayer le fini.

ROUES

Si vous prévoyez nettoyer les roues, faites-le avant de laver le véhicule. Utilisez un produit conçu pour nettoyer les roues en alliage enduites. Suivez les directives du fabricant.



Si vous nettoyez les roues, faites-le avant de laver le véhicule et n'utilisez pas le même gant.

CONSEIL PROFESSIONNEL :

N'utilisez pas le gant de lavage qui a servi à laver votre fini mat pour nettoyer vos roues. Utilisez plutôt un chiffon en microfibre. N'appliquez pas de nettoyant pour jantes sur votre fini mat—si cela se produit, lavez et rincez cette zone immédiatement.



Prérincez le véhicule avec un tuyau d'arrosage ou un nettoyeur à pression pour le refroidir et éliminer les gros débris qui peuvent rayer la peinture.



Lavez le véhicule légèrement, en travaillant en petites sections, de bas en haut.



Rincez complètement chaque section savonneuse du véhicule avant de passer à une autre section. Gardez les sections propres humides.

PROCÉDURE DE LAVAGE

- 01 Prérincez le véhicule avec un tuyau d'arrosage ou un nettoyeur à pression pour le refroidir et éliminer les gros débris qui peuvent rayer la peinture. Gardez le tuyau à portée de la main pour pouvoir rincer fréquemment.
- 02 Préparez un seau (avec grille anti-saleté au fond) avec de l'eau et une solution de nettoyage pour véhicule à peinture mate, conformément aux recommandations du fabricant.
- 03 Remplissez un deuxième seau d'eau propre pour rincer le gant de lavage. Lorsque vous lavez le véhicule, vous ne devriez tremper qu'un gant propre dans la solution de nettoyage et, par conséquent, toujours rincer le gant en premier.
- 04 Trempez le gant de lavage dans la solution de nettoyage et lavez le véhicule légèrement, en travaillant de bas en haut sur de petites sections.
- 05 Lavez une section, puis utilisez le tuyau pour rincer complètement le savon sur le véhicule avant de passer à une autre section.
- 06 Continuez de laver chaque section, en répétant les étapes de rinçage, de lavage et de rinçage jusqu'à ce que le véhicule soit propre.

CONSEIL PROFESSIONNEL :

Gardez les sections propres humides à mesure que vous terminez les sections suivantes. Vous assurerez ainsi un bon rinçage pour éliminer tout résidu de savon et empêcher la formation de taches d'eau.

SÉCHAGE

Pour une apparence optimale, utilisez une chamoisine, une éponge ou un chiffon en microfibre propres et humides pour assécher votre véhicule avant qu'il ne sèche à l'air. Si la peinture commence à sécher à l'air, humidifiez les zones qui vous n'avez pas encore asséchées.



Utilisez toujours un chamois, une chamoisine synthétique ou un chiffon en microfibre légèrement humides, adaptés aux finis mats, pour assécher la peinture.

CONSEIL PROFESSIONNEL :

Ne laissez pas la surface sécher à l'air. Le séchage à l'air entraînera la formation de taches d'eau.

PROTECTION DU FINI MAT

Traitez régulièrement votre peinture au fini mat avec des produits de protection, tels que la cire opaque mate Swissvax Opaque expressément conçue pour la peinture mate et le scellant pour peinture mate Dr. Beasley, afin de garder facilement le véhicule propre et d'empêcher la formation de taches d'eau.

- Assurez-vous de suivre les recommandations du fabricant. Comme toujours, testez d'abord le produit sur une zone cachée.
- Appliquez le produit uniformément avec un minimum d'essuyage pour éviter de polir le fini mat.

PRODUITS D'ENTRETIEN DES FINIS MATS

Voici une liste de produits pour l'entretien de la peinture au fini mat. Votre concessionnaire pourrait avoir d'autres recommandations de produits locaux.

- Produits Swissvax Opaque
- Produits de la série mate Dr. Beasley
- Grilles anti-saleté pour seau d'eau—offertes en ligne, dans les ateliers de réparation automobile et dans les boutiques de services d'entretien
- Gants de lavage, chiffons en microfibre et chamoisines synthétiques—offerts chez la plupart des grands détaillants automobiles et dans les magasins à rabais

CONSEIL PROFESSIONNEL :

Utilisez un léger mouvement de va-et-vient. Évitez tout mouvement circulaire, car cela pourrait laisser des spirales sur le fini.

RECONNAISSANCE RELATIVE À LA PEINTURE AU FINI MAT

CE DOCUMENT DOIT ÊTRE LU ET SIGNÉ PAR L'INVITÉ AU MOMENT DE L'ACHAT.

Je comprends que je devrai porter une attention particulière à la peinture au fini mat de mon nouveau véhicule Genesis, conformément aux recommandations du Guide du propriétaire pour la peinture au fini mat (ci-joint).

Je comprends que l'entretien du fini mat est de ma responsabilité. En apposant ma signature ci-dessous, je reconnais que :

- La peinture mate a des exigences d'entretien particulières; j'ai compris ces exigences avant d'acheter ce véhicule.
- La garantie antiperforation limitée de Genesis s'applique aux défauts de matériaux ou de fabrication, mais pas à l'aspect du fini mat.
- Les installations et les produits de lavage automobile commerciaux risquent d'endommager le fini mat de ce véhicule.
- La peinture mate doit être lavée à la main et traitée conformément aux directives du Guide du propriétaire pour la peinture au fini mat (ci-joint). Je ne peux contrôler les produits et les techniques utilisés que lorsque je lave moi-même le véhicule.
- Le non-respect des directives de ce guide peut causer des dommages irréparables à l'aspect du fini mat.
- Le contact avec des tissus, des produits chimiques, des déjections d'oiseaux et des débris routiers peut endommager l'aspect du fini mat.
- L'aspect du fini mat est unique à chaque véhicule et comprend des effets de marbrure, des motifs « fantômes » et des piqûres qui ne peuvent pas être modifiés et font partie de la nature de la finition.

Gestionnaire d'expérience Genesis

Date

Nom de l'invité

Date

Adresse courriel de l'invité

CET ENCART DOIT ÊTRE SIGNÉ AU MOMENT DE LA VENTE DU VÉHICULE. UNE COPIE SIGNÉE DOIT ÊTRE CONSERVÉE DANS LE DOSSIER DE VENTE, JOINTE AU CONTRAT DE VENTE.

REMARQUES

REMARQUES





GENESIS